

GESTIÓ MANTENIMENT MÀQUINES



*Controli el
manteniment i les
revisions del
maquinari sense
esforços.*

Objectiu:

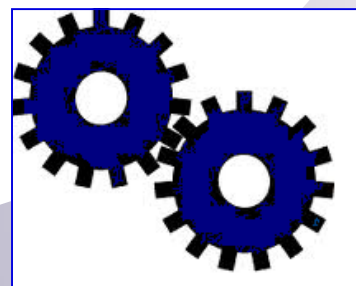
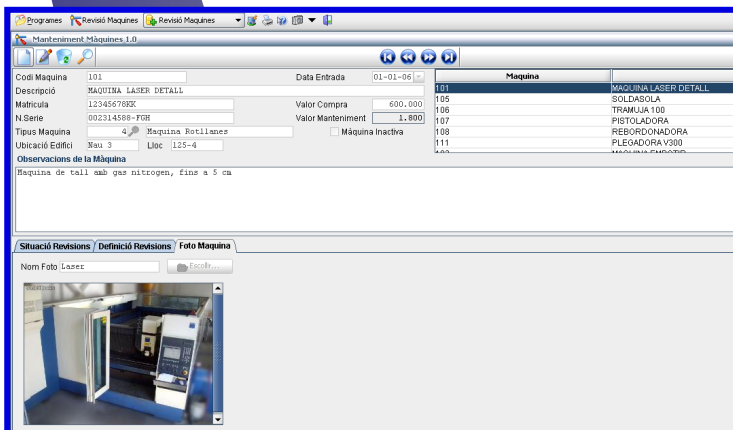
Programar dirigit a empreses amb maquinari que necessiten portar un control exhaustiu.

Algunes empreses disposen d'un maquinari específic i complexa per dur a terme el desenvolupament de la seva activitat i pel qual és necessari portar un control exhaustiu i unes revisions periòdiques que assegurin el seu bon funcionament. INDUCONTROL ha desenvolupat una aplicació informàtica per fer-ho de forma senzilla i controlada.

L'aplicació està totalment enllaçada amb els diferents mòduls que INDUCONTROL, S.L té disponibles.

Avantatges:

- Desenvolupament total en JAVA.
- Disponible per a les diferents plataformes vigents al mercat UNIX, LINUX, WINDOWS, MAC.
- Programes oberts parametrizables i adaptables a totes les problemàtiques empresarials actuals.
- INDUCONTROL,S.L. Fa més de 25 anys que dissenya, desenvolupa i instal·la aplicacions informàtiques per petites i mitjanes empreses.



Prestacions

1 Manteniment de fixters:

- Màquines
- Revisions
- Periodicitats
- Personal
- Estoc components

| Codi | Descripció Revisió |
|------|--------------------------------|
| 1 | Revisió Ollis i Endreixat |
| 2 | Neteja Lents |
| 3 | Eliminació Ferralls i Residuos |
| 4 | Revisió General |
| 5 | Manteniment Mensual |
| 6 | Manteniment Anual |

| Avaria | T.Rev. | Descripció T.Rev. | Operacions a Realitzar | D.Prevista |
|-------------------------------------|--------|--------------------------------|---|------------|
| <input checked="" type="checkbox"/> | 0 | AVARIA | CANVIAR CORRECTIVA MOTOR DESPLAÇAMENT LATERAL EQUILIBRE | 16-07-13 |
| <input type="checkbox"/> | 5 | Manteniment Mensual | Engras general i substitució coixinets. •Delimitar la zona d'abast d'acció de la plataforma per tal d'evitar l'accés. •Comprovar nivells, bateries, parts mòbils, rodes, controls, comandaments No modificar ni suprimir cap dispositiu •Verificar pendents, obstacles...i anivellar perfectament la plataforma. •No sobrepassar la càrrega màxima permesa ni el número de persones autoritzades pel fabricant. Es necessita la presència de RECURS PREVENTIU durant la realització d'aquesta tasca ABANS D'UTILITZAR LA PLATAFORMA DURANT L'ÚS DE LA PLATAFORMA •Tancar amb la barra un cop s'hagi accedit a la plataforma •Conduir amb suavitat •No baixar de la plataforma si aquesta està aixecada •No sentar-se o plantar-se a les baranes de protecció •No elevar ni conduir la plataforma amb vent o condicions Desmuntar tapes i eliminar tota la ferralla. | 11-07-13 |
| <input type="checkbox"/> | 3 | Eliminació Ferralls i Residuos | | |

3 Revisió de màquines:

- Entrada de dades de les màquines de l'empresa, amb detall de les revisions realitzades i de les pendents.
- Visualització de l'estat de les revisions.
- Control de comptadors automàtics per data o interval de dies.
- Detall de les revisions a realitzar i impressió d'històrics.
- Opció d'afegir foto/s de la màquina.

2 Planificació de revisions:

- Selecció de màquines i/o màquines pendents d'assignació.
- Visualització de les revisions pendents per assignar
- Selecció per períodes, tipus de revisions, tipus de màquines o persona responsable.
- Entrada d'avaries.
- Control de situacions, actives o no actives, impressió de documents.
- Entrada de dades de les revisions realitzades, i actualització automàtica de noves revisions segons comptador.
- Impressió d'ordres.

Situació Revisions Definició Revisions Foto Màquina

Tipus Revisió: 1 Revisió Ollis i Endreixat

Propera Data: 30-08-13 Dies Increment: 45

Operacions a realitzar a la Revisió:
Canvi Ollis i engraiat dels coixinets de transport.
Revisió i canvi de Manguito.

Articles Necessaris per a la Revisió

| Article | Descripció | Quantitat |
|---------|---------------|-----------|
| 201 | Manguito 1/2" | 2 |
| 100 | OLI | 1 |

INDUCONTROL Data: 16/07/2013 13:10:51

Màquina : 101 MAQUINA LASER DETALL

Matricula: 1 2345678KK
N.Serie : 002314588-FGH
Ubicació:

Nº Revisió: 24 Manteniment Mensual Data: 11-06-13

Operacions a Realitzar
Engras general i substitució coixinets.
•Delimitar la zona d'abast d'acció de la plataforma per tal d'evitar l'accés.
•Comprovar nivells, bateries, parts mòbils, rodes, controls, comandaments
No modificar ni suprimir cap dispositiu
•Verificar pendents, obstacles...i anivellar perfectament la plataforma.
•No sobrepassar la càrrega màxima permesa ni el número de persones autoritzades pel fabricant.
Es necessita la presència de RECURS PREVENTIU durant la realització d'aquesta tasca ABANS D'UTILITZAR LA PLATAFORMA

DURANT L'ÚS DE LA PLATAFORMA
•Tancar amb la barra un cop s'hagi accedit a la plataforma
•Conduir amb suavitat
•No baixar de la plataforma si aquesta està aixecada
•No sentar-se o plantar-se a les baranes de protecció
•No elevar ni conduir la plataforma amb vent o condicions meteorològics adverses
•Utilitzar els EPI's necessaris segons l'exigència de la tasca
•No manipular l'equip prop o sobre terreny desnivellat o inestable amb la plataforma aixecada

Observacions de la Revisió
Detectats nivells molt baixos

ARTICLE DESCRIPCO Q.Teorica Q.Real

Responsible: DANI

ID: ImpressióRevisióMaquina Pagina: 1